

Steckscheiben

Blindscheiben (Vollscheibe) Typ BS

DN15 ... DN500; PN6 ... PN40

- » zur Absperrung eines Medienstromes von Rohrleitungen, Behältern oder Industrieanlagen bei Wartungsarbeiten
- » Einsatz bei Druckprüfungen, Druckproben, Dichtheitsprüfungen

zum Einbau zwischen Normflansche gemäß
DIN EN 1092-1 / ANSI B 16.5

Material: Edelstahl 1.4301 – weitere auf Anfrage
Stahl 1.0425 – weitere auf Anfrage
Sondermaterialien



Line blinds

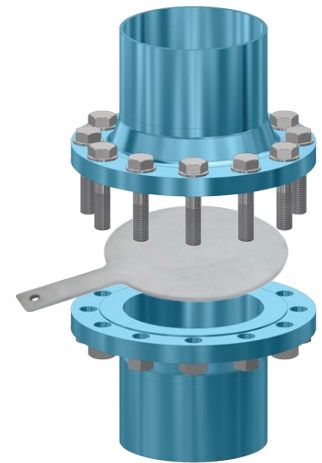
Blind disk (Blank disk) Type BS

DN15 ... DN500; PN6 ... PN40

- » to shut-off pipes or industrial plants at maintenance works
- » use in pressure tests / leak tests

to install between standard flanges according to DIN EN 1092-1 / ANSI B 16.5

Material: Stainless steel 1.4301 – more on request
Steel 1.0425 – more on request
Special materials



Technische Daten / Technical specifications – DIN 2626

Nennweite / N. diameter DN	DIN 2626 Flansch PN6 [mm]			DIN 2626 Flansch PN10 [mm]			DIN 2626 Flansch PN16 [mm]			DIN 2626 Flansch PN25 [mm]			DIN 2626 Flansch PN40 [mm]		
	Ø A	S	L	Ø A	S	L	Ø A	S	L	Ø A	S	L	Ø A	S	L
15	44	4	60	51	6	60	51	6	60	51	6	60	51	6	60
20	54	4	60	61	6	60	61	6	60	61	6	60	61	6	60
25	64	4	80	71	6	80	71	6	80	71	6	80	71	6	80
32	76	4	80	82	8	80	82	8	80	82	8	80	82	8	80
40	86	4	80	92	8	80	92	8	80	92	8	80	92	8	80
50	96	6	80	107	10	80	107	10	80	107	10	80	107	10	80
65	116	6	80	127	10	80	127	10	80	127	10	80	127	10	80
80	132	6	80	142	12	80	142	12	80	142	12	80	142	12	80
100	152	6	80	162	10	80	162	10	80	168	15	80	168	15	80
125	182	8	90	192	10	90	192	10	90	194	15	90	194	15	90
150	207	8	90	218	10	90	218	12	90	224	20	90	224	20	90
200	262	10	95	273	12	95	273	15	95	284	20	105	288	20	105
250	317	12	100	328	15	100	329	20	110	338	20	110	350	25	120
300	373	12	100	378	20	100	384	20	110	398	20	110	415	25	120
350	423	15	100	438	20	100	442	20	110	455	25	110	472	30	120
400	473	20	130	489	20	130	493	20	130	512	25	140	544	35	150
450	528	20	130	539	20	130	555	25	130	544	30	140	570	40	150
500	578	20	130	592	20	130	615	25	140	622	30	140	626	40	150

Optionale Komponenten

- » Varianten mit höheren Druckstufen, Nennweiten
- » kundenspezifische Materialien, Baulängen
- » verschiedene Zertifikate und Zulassungen

Optional components

- » variants for higher pressure stages and nominal diameter
- » customized materials, overall length
- » various certificates and approvals

