

Steckscheiben

Drosselscheibe Typ DS

DN10 ... DN500; PN6 ... PN40

- » zur Begrenzung eines Medienstromes, Drosselung der Fließgeschwindigkeit von Medien in Rohrleitungen
- » definierte Druckvernichtung

zum Einbau zwischen Normflansche gemäß DIN EN 1092-1 / ANSI B 16.5, Dichtfläche Form AA (unbearbeitet), Standard mit Fahne

Material: Edelstahl 1.4301
Stahl 1.0425



Optionale Komponenten

- » Varianten mit höheren Druckstufen (PN63 ... PN160)
- » Varianten in größeren Nennweiten
- » Dichtleisten Form B, C, D
- » kundenspezifische Materialien / Baulängen
- » verschiedene Zertifikate und Zulassungen

Line blinds

Orifice plates Type DS

DN10 ... DN500; PN6 ... PN40

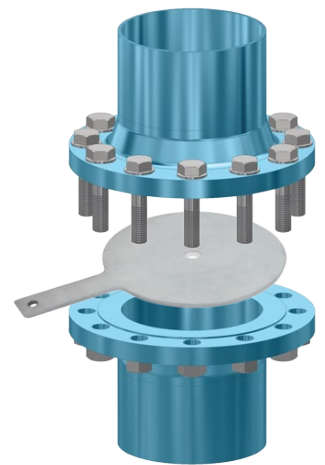
- » for limitation of media flow, throttling the flow rate of media in pipes
- » defined pressure destruction

to install between standard flanges according to DIN EN 1092-1 / ANSI B 16.5, sealing surface Form AA (unfinished), standard with flag

Material: Stainless steel 1.4301
Steel 1.0425

Optional components

- » variants for higher pressure stages (PN63 ... PN160)
- » variants for greater nominal diameter
- » sealing surfaces Form B, C, D
- » customized materials / overall length
- » various certificates and approvals



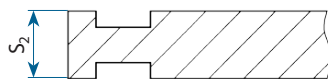
Technische Daten / Technical specifications – DIN 2626

Nennweite / N. diameter DN	DIN 2626 Flansch PN6 [mm]			DIN 2626 Flansch PN10 [mm]			DIN 2626 Flansch PN16 [mm]			DIN 2626 Flansch PN25 [mm]			DIN 2626 Flansch PN40 [mm]		
	∅ A	∅ B	S ₁	∅ A	∅ B	S ₁	∅ A	∅ B	S ₁	∅ A	∅ B	S ₁	∅ A	∅ B	S ₁
10	39	*	4	46	*	6	46	*	6	46	*	6	46	*	6
15	44	*	4	51	*	6	51	*	6	51	*	6	51	*	6
20	54	*	4	61	*	6	61	*	6	61	*	6	61	*	6
25	64	*	4	71	*	8	71	*	8	71	*	8	71	*	8
32	76	*	4	82	*	8	82	*	8	82	*	8	82	*	8
40	86	*	4	92	*	8	92	*	8	92	*	8	92	*	8
50	96	*	6	107	*	10	107	*	10	107	*	10	107	*	10
65	116	*	6	127	*	12	127	*	12	127	*	12	127	*	12
80	132	*	6	142	*	12	142	*	12	142	*	12	142	*	12
100	152	*	6	162	*	10	162	*	10	168	*	15	168	*	15
125	182	*	8	192	*	12	192	*	12	194	*	20	194	*	20
150	207	*	8	218	*	15	218	*	15	224	*	20	224	*	20
200	262	*	10	273	*	15	273	*	20	284	*	20	290	*	25
250	317	*	12	328	*	15	329	*	20	340	*	25	352	*	30
300	373	*	12	378	*	20	384	*	25	400	*	30	417	*	35
350	423	*	15	438	*	20	444	*	25	457	*	35	474	*	40
400	473	*	20	489	*	25	495	*	30	514	*	35	546	*	45
450	528	*	20	539	*	25	555	*	35	564	*	40	571	*	50
500	578	*	20	594	*	30	617	*	35	624	*	45	628	*	55

* anwendungsspezifischer Bohrungsdurchmesser / application specific bore diameter



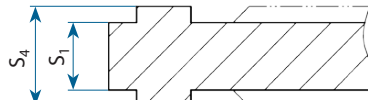
Glatte Dichtfläche Form AA, unbearbeitet
oder Dichtleiste Form BB
sealing surfaces Form AA, unfinished or Form BB



Nut-Nut Form DD
groove-groove Form DD



Nut-Feder Form CD
groove-tongue Form CC



Feder-Feder Form CC
tongue-tongue Form CC

